

Begrenset rullering

Kommuneplanens arealdel
KDP Larvik by
KDP Stavern by
2025-2037



Larvik
kommune

Utfordringer i samfunnet

- **Klimakrise** - behov for økt klimatilpasning
- **Naturkrise** - hindre nedbygging av viktig natur
- Økt fokus på samfunnssikkerhet og matsikkerhet
- Behov for mer energi
- Stort fokus på ren Oslofjord (Rensing av Viksfjord)



Revisjon av bestemmelsene

- Generell oppdatering av bestemmelsene
- Nye bestemmelser
 - Arealnøytralitet jf. § 2-1
 - Inndeling med særskilte tema; natur, vann, klimatilpasning
- Revidering av bestemmelser om
 - Lek og uteopphold
 - Antikvariske bygg og kulturmiljøer
 - Næring
 - Boligbebyggelse
 - LNF-B og LNF-F
 - Samferdsel (byggegrenser mot vei og bane)
 - Lagt inn hensynssoner med egne bestemmelser/retningslinjer
 - Lagt inn bestemmelesområder med egne bestemmelser



Temaer for planarbeidet

Næringsutvikling

Følges opp på følgende måte

- Nye næringsområder eller kombinert formål:
 - N4 Grinda, N9 Tvetene Gartneri, KB30 Amundrød, Danebuåsen
- Flere nye transformasjonsområder i Larvik by med kombinert formål og økt utnyttelse
- Økt utnyttelse i eksist. næringsområder



Handel

- Utvidelse av handelsareal på Søndersrød (Helgeroa) fra 3000 til 6000 m²
- Nye bestemmelser/retningslinjer for handel på Øya:
 - **Retningslinje** med krav til områderegulering for nye etableringer av plasskrevende varehandel – tilrettelegge for nye 3000 m²
 - **Bestemmelse** med krav til detaljreguleringsplan for virksomhet som *ikke er plasskrevende varehandel*



Temaer for planarbeidet

By- og sentrumsutvikling

Følges opp på følgende måte

- Nye transformasjonsområder i sentrum
- Utvida handlingsrom/utnyttelse i flere eksisterende transformasjonsområder
- Tydeligere retningslinjer rundt forhold som tilpasning, estetikk og arkitektur
- «Oppusset» sentrumsstrategi



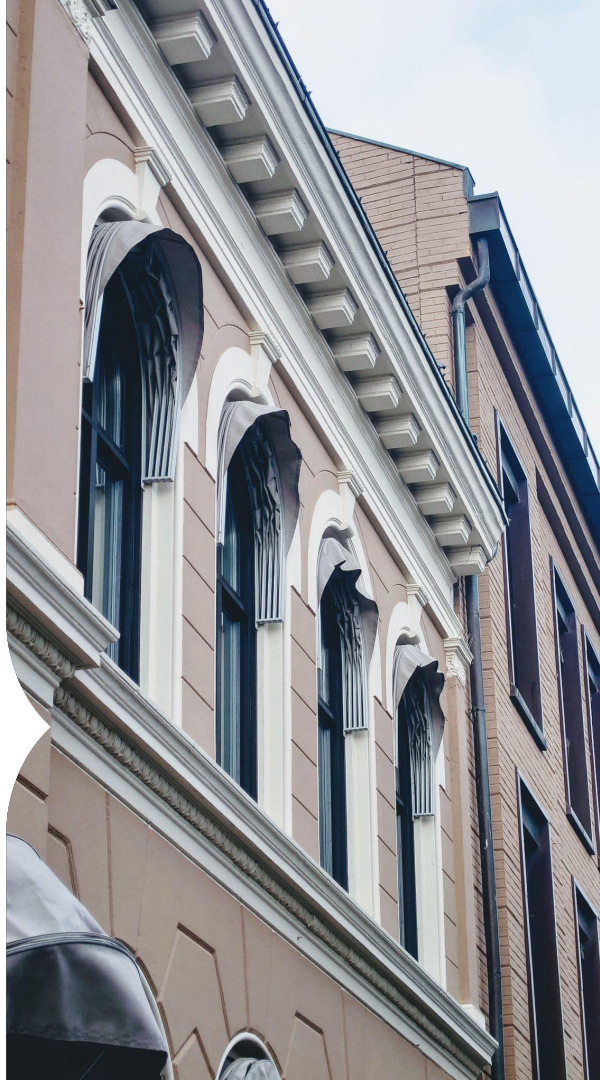
Nye transformasjonsområder

- Prinsekvartalet
- Kvartalet mellom Feyers gate og Grandkvartalet
- Politistasjonen, Brynje-fabrikken, «Rombær'n»++
- Feyers gate
- Søndre deler av «Byhaven» (kvartalet der biblioteket er i dag)



Endring i høyder

- Etasjehøyder er oppjustert mtp. reelle etasjehøyder inkl. høy 1. etasje for alle transformasjonsområder
- Antall tillatte etasjer er økt for flere transformasjonsområder i sentrum
= høyere utnyttelse
- Maksimalt tillatte høyder angis med både meter og antall etasjer

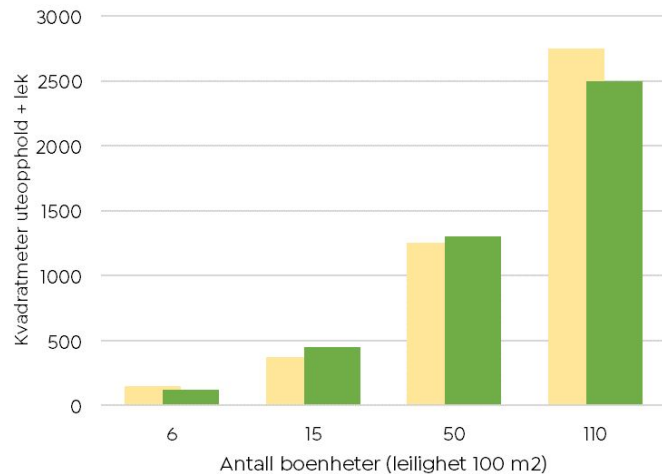


Lek og uteopphold

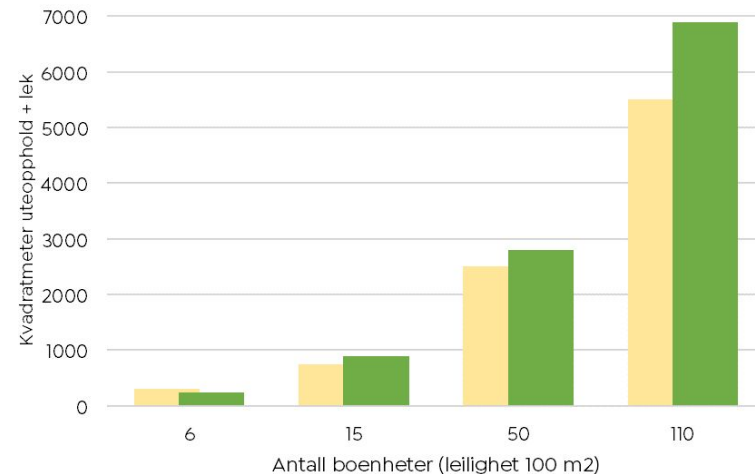
- Er delt i én bestemmelse for lek, og én bestemmelse for uteoppholdsareal
- Krav knyttes til boligtype og antall boenheter
- Høyere innslagspunkt for nærlekeplasser
- Lavere krav i sentrumssonen og transformasjonsområder
- Lavere krav i bygg med antikvarisk verdi



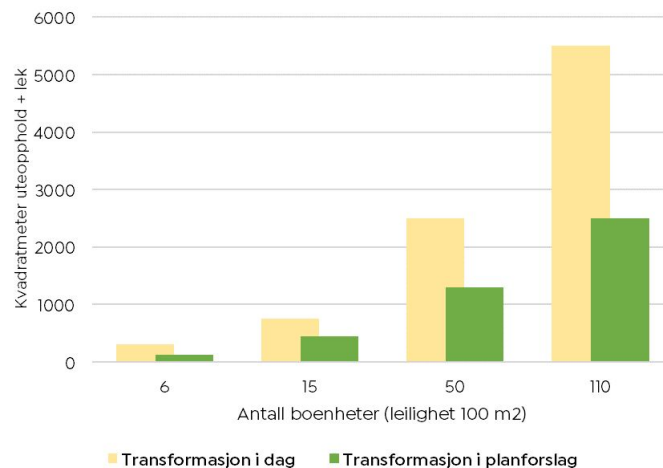
Sentrum



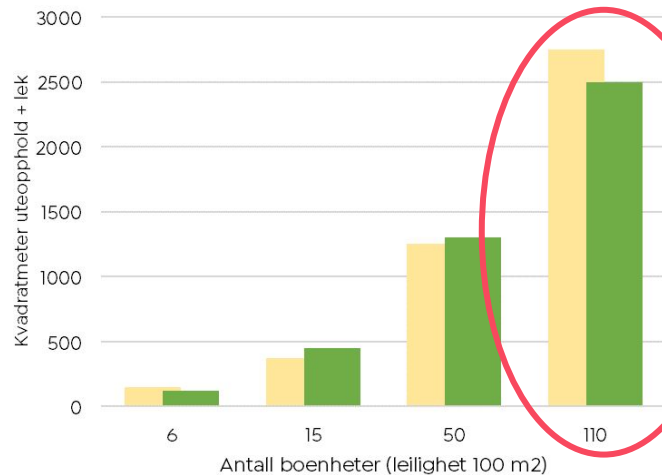
Ellers



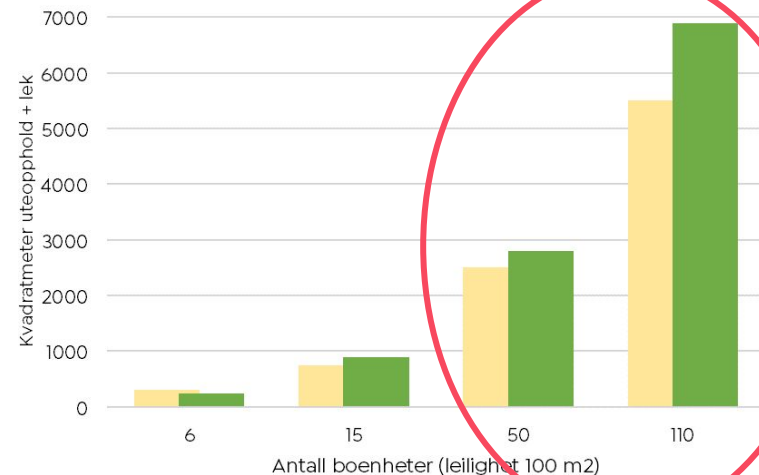
Transformasjon



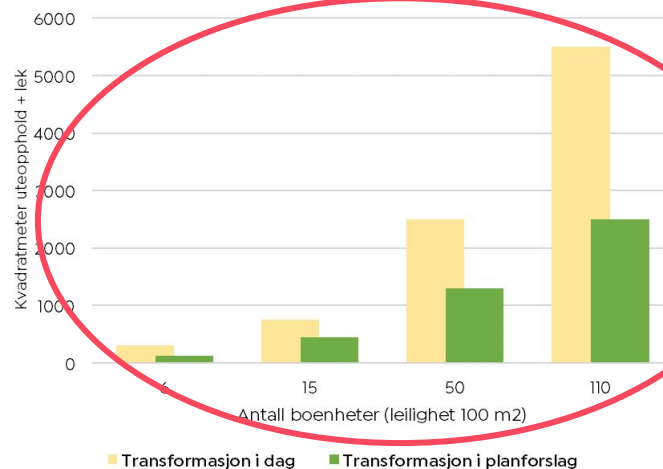
Sentrum



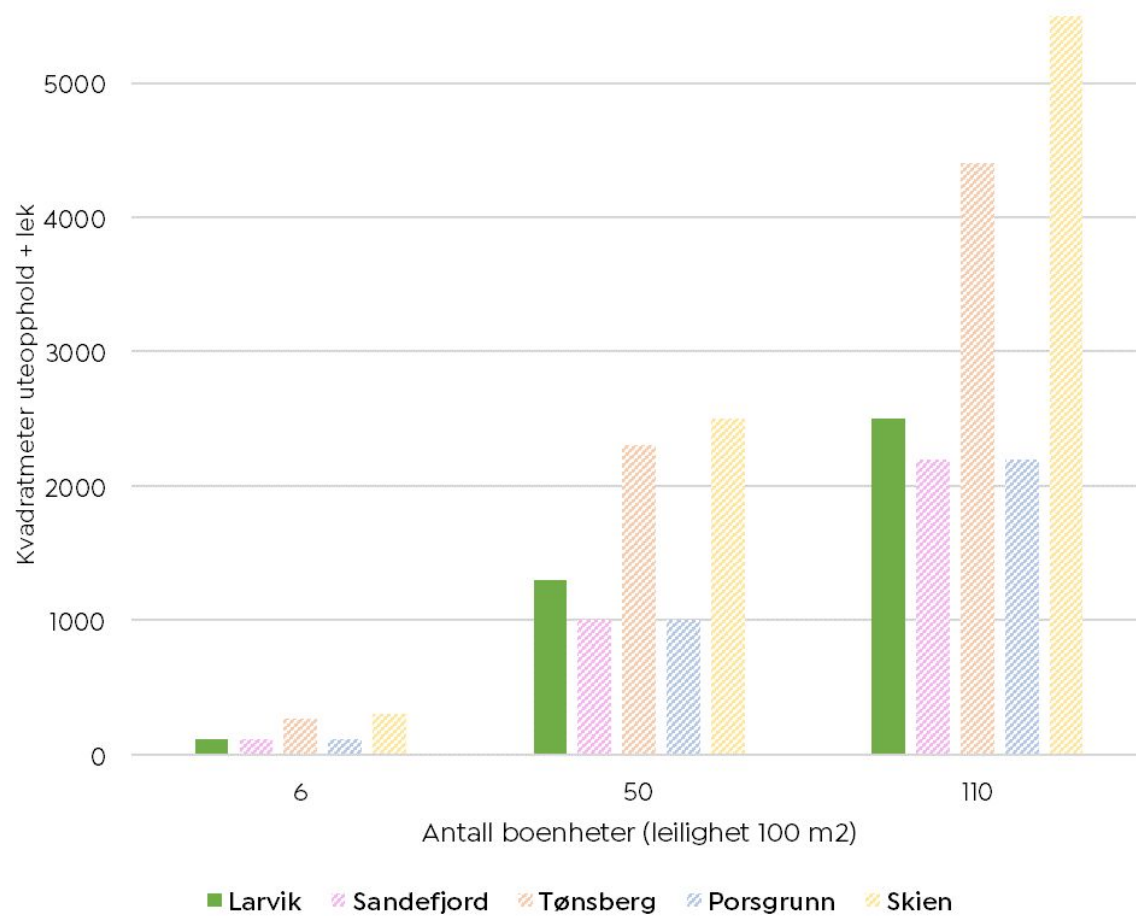
Ellers



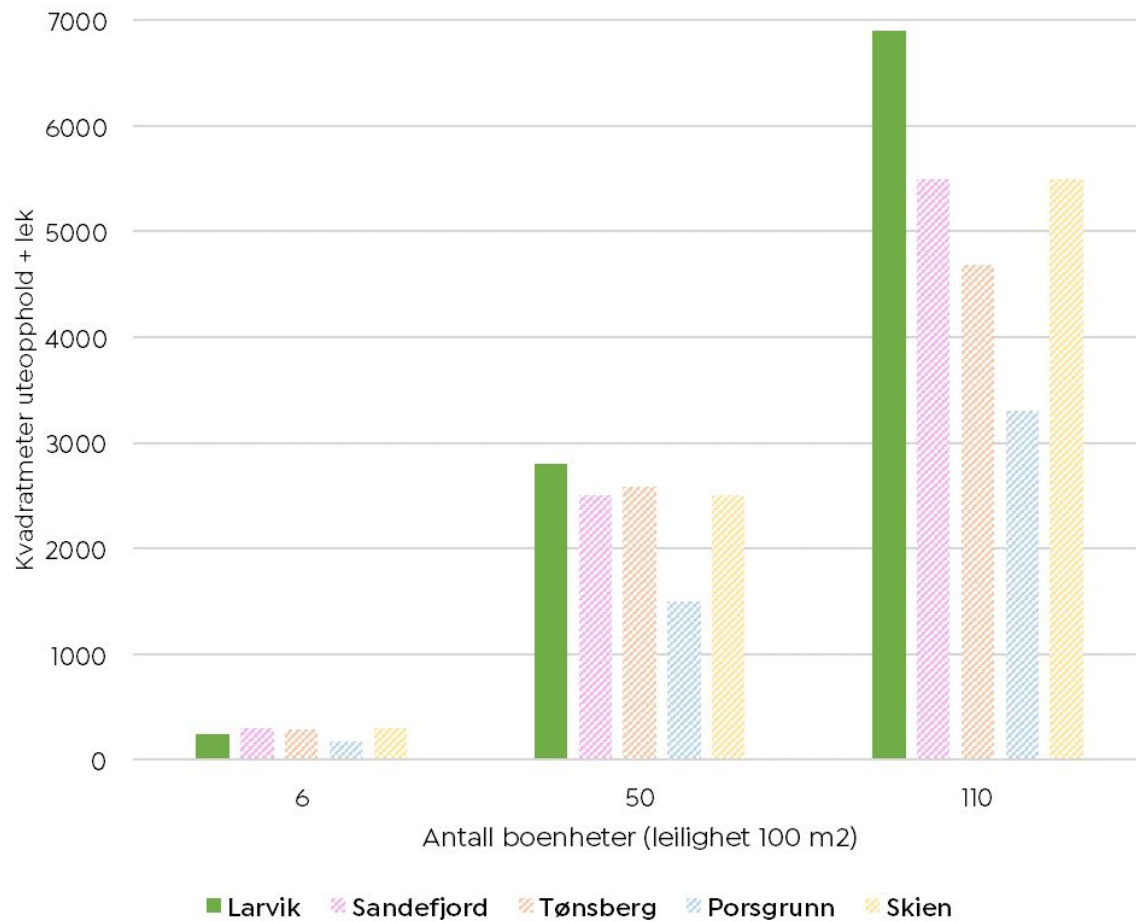
Transformasjon



Sentrum



Ellers



Lek og uteopphold

- Vi vet at dere er opptatt av like rammevilkår som nabokommunene – det er vi og!
- Ser at forslaget gir utslag i form av høyere krav for enkelte prosjekter og områder
- Vurderer å justere fram mot sluttbehandling
- **Differensiering innenfor og utenfor prioriterte tettsteder:** Utvikling til tettstedene bør primært styres gjennom disponering av arealreserve



Videre planprosess

- **Høringsperiode pågår:** frist 7. april
- **Etter høring:** Gå gjennom alle høringsuttalelsene og gjøre justeringer
- **18. juni:** Vedtak i kommunestyret



Refleksjoner i foreløpig merknad fra LNF

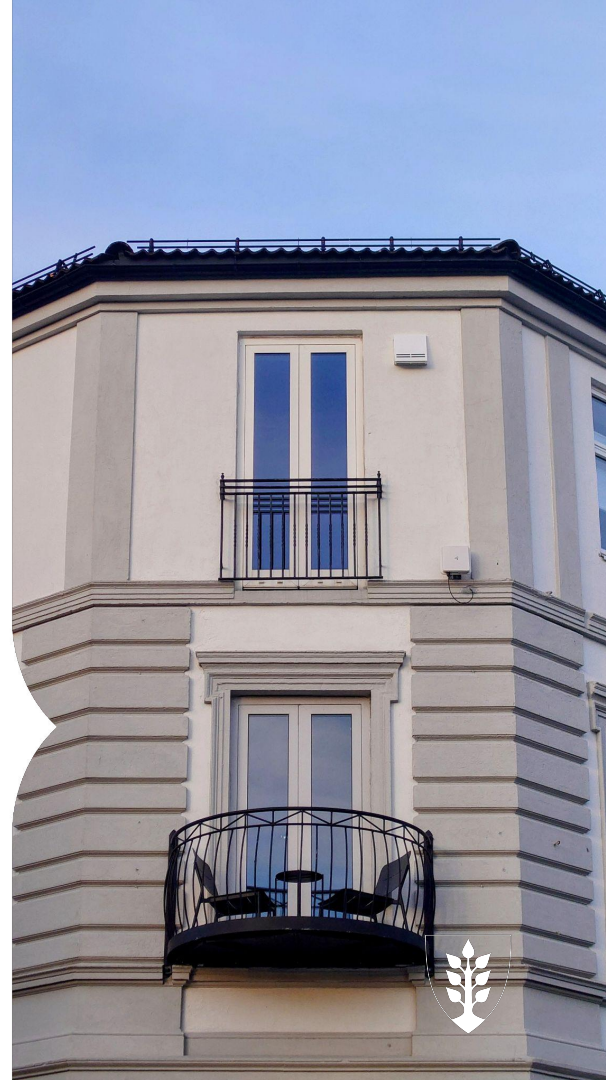
- **Hvordan skal vi vinne fremtidens hoder?**
 - Bruker vi våre kvaliteter riktig og kan vi gjøre mer?
- **Næringsreserve i Larvik kommune**
 - Har vi de rette attraktive områdene?
- **Boligreserve i Larvik kommune**
 - Ligger boligreserven på rett sted? Hvordan møter vi boligbehovet for en aldrende befolkning?



Boligreserve

Oppsummert:

Innenfor KPA (973 boenheter + 5,4 daa)	973 boenheter
Innenfor KDP Stavern by	774 boenheter
Innenfor KDP Larvik by	3064 boenheter
Totalt	4811 boenheter





Seminar om estetikk og fargebruk i byutvikling

Vi inviterer til seminar om estetikk og fargebruk i byutvikling!

- Dato: 29. april kl. 09-12
- Sted: Festiviteten

Du møter:

- Eskild Narum Bakken, arkitekt og universitetslektor v. NTNU
- Mette L'orange, arkitekt og tidl. professor i fargebruk v. UiB og Kunsthøgskolen i Oslo

Det serveres kaffe, frukt og småbakst.

